

Otwock ul. Antoniego Obarskiego Budynek nr 3 B

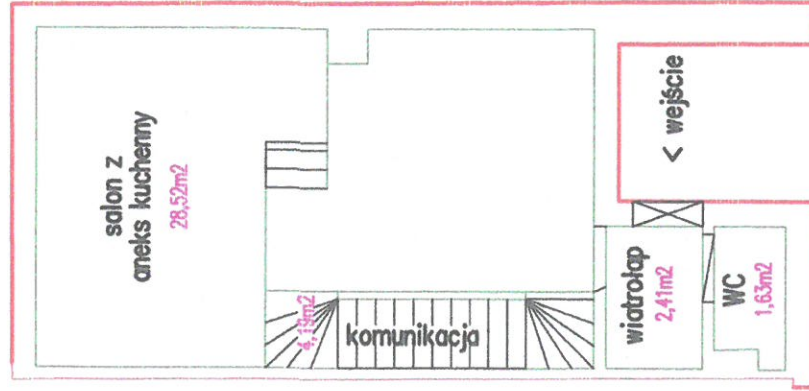
PRYMN. PRZEDS. GEODEZ. KARTOGRAF.
tel. 602 623 428
>> **Gea** <<
S. Sikora

NIP 952-000-83-43
05-400 Otwock, ul. Górną 16

Położony na :
dz.ew. 60 z obr. 96 – Otwock

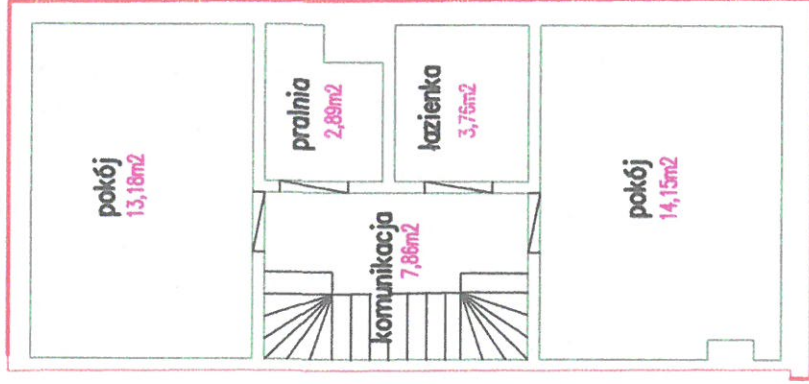
RZUT PARTERU

Powierzchnia użytkowa parteru : 36,75m²



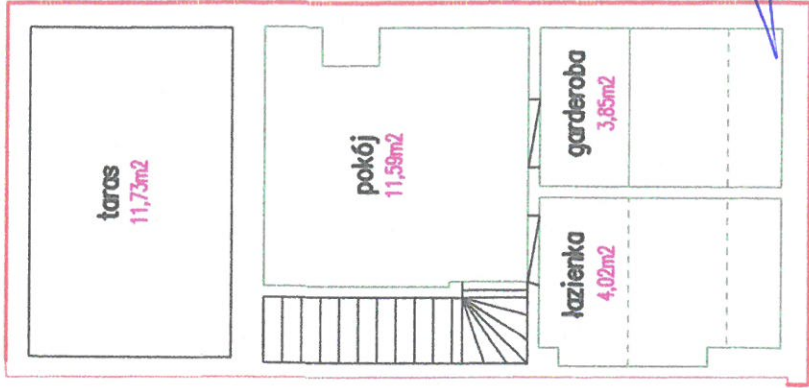
RZUT 1 PIĘTRA

Powierzchnia użytkowa 1 piętra : 41,84m²



RZUT 2 PIĘTRA

Powierzchnia użytkowa 2 piętra : 19,46m²



mgr inż. geodeta
Stawomir Sikora
uprawnienia nr 1347
26.11.2022

Przedstawiony rzut przedstawia stan faktyczny, a po zakończeniu budowy nie zostały wprowadzone żadne zmiany. Powierzchnia użytkowa została obliczona zgodnie z rozporządzeniem Ministra Transportu Budownictwa i Gospodarki Morskiej z dn. 25 kwietnia 2012 roku tj. zgodnie z PN-ISO 9836:1997

Powierzchnia użytkowa budynku : 140,18m²

Powierzchnia tarasu : 11,73m²

Powierzchnia ogródka : 96,96m²

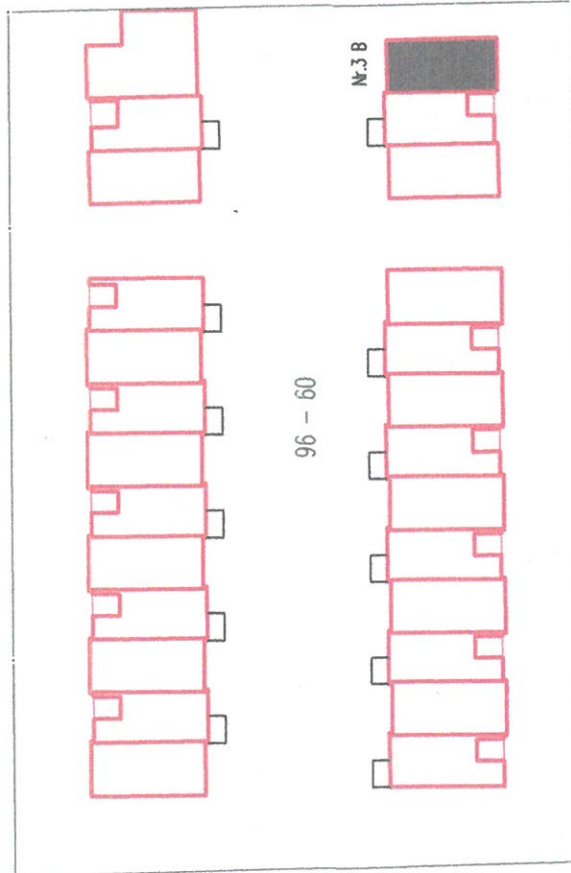
Otwock ul. Antoniego Obarskiego

Budynek nr 3 B

Położony na :
dz.ew. 60 z obr. 96 – Otwock

USYTUOWANIE BUDYNKU

ul. Mikołaja Kopernika



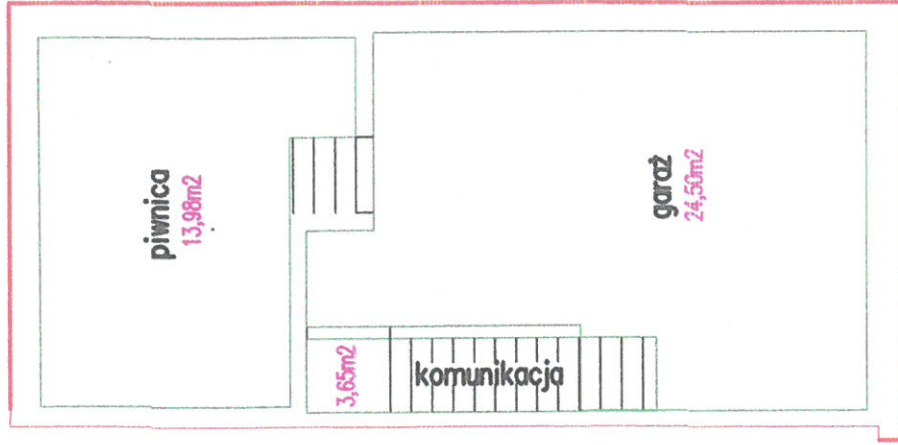
ul. Leśna

ul. Antoniego Obarskiego

Przedstawiony rzut przedstawia stan faktyczny, a po zakończeniu budowy nie zostały wprowadzone żadne zmiany. Powierzchnia użytkowa została obliczona zgodnie z rozporządzeniem Ministra Transportu Budownictwa i Gospodarki Morskiej z dn. 25 kwietnia 2012 roku tj. zgodnie z PN-ISO 9836:1997

RZUT PIWNICY

Powierzchnia użytkowa piwnicy : 42,13m²



mgt inż. geodeta
Sławomir Sikora

uprawnienia nr 13474

26.11.2020.

PRYM. PRZEDS. GEODEZ.-KARTOGRAF.
tel. 602 623 428
>> Gea <<

S. Sikora
NIP 952-000-83-43
05-400 Otwock, ul. Górna 16