

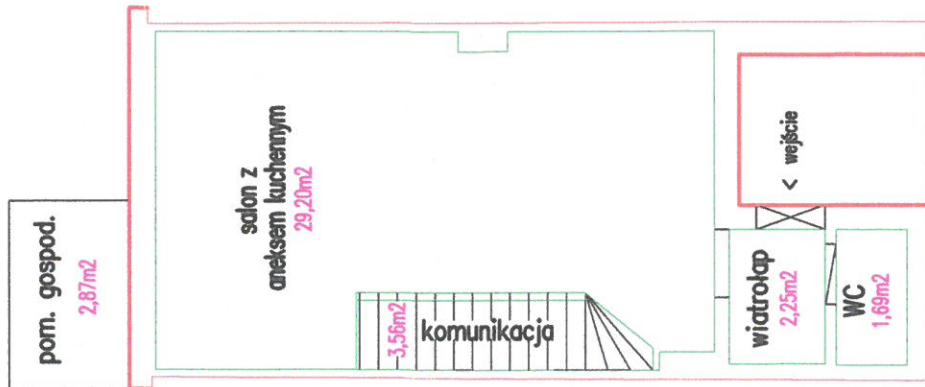
Otwock ul. Antoniego Obarskiego

Budynek nr 3 A

Położony na :
dz.ew. 60 z obr. 96 – Otwock

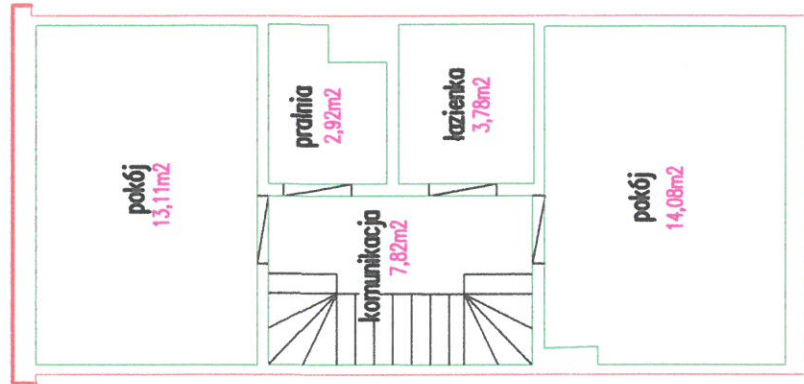
RZUT PARTERU

Powierzchnia użytkowa parteru : 36,70m²



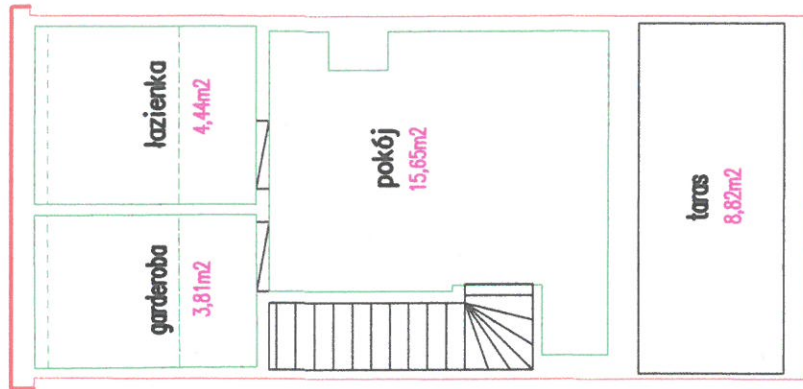
RZUT 1 PIĘTRA

Powierzchnia użytkowa 1 piętra : 41,71m²



RZUT 2 PIĘTRA

Powierzchnia użytkowa 2 piętra : 23,90m²



Powierzchnia użytkowa budynku : 138,83m²

Przedstawiony rzut przedstawia stan faktyczny, a po zakończeniu budowy nie zostały wprowadzone żadne zmiany. Powierzchnia użytkowa została obliczona zgodnie z rozporządzeniem Ministra Transportu Budownictwa i Gospodarki Morskiej z dn. 25 kwietnia 2012 roku tj. zgodnie z PN-ISO 9836:1997

Powierzchnia tarasu : 8,82m²
Powierzchnia ogródka : 39,14m²
Powierzchnia pom. gospodarczego : 2,87m²

ing. inż. *Geneta*
Stawomir Sikora
uprawnienia nr 13474
26.11.2020

Otwock ul. Antoniego Obarskiego

Budynek nr 3 A

Położony na :
dz.ew. 60 z obr. 96 – Otwock

PRYW. PRZEDS. GEODEZ.-KARTOGRAF.
tel. 602 623 428

>> Gea <<

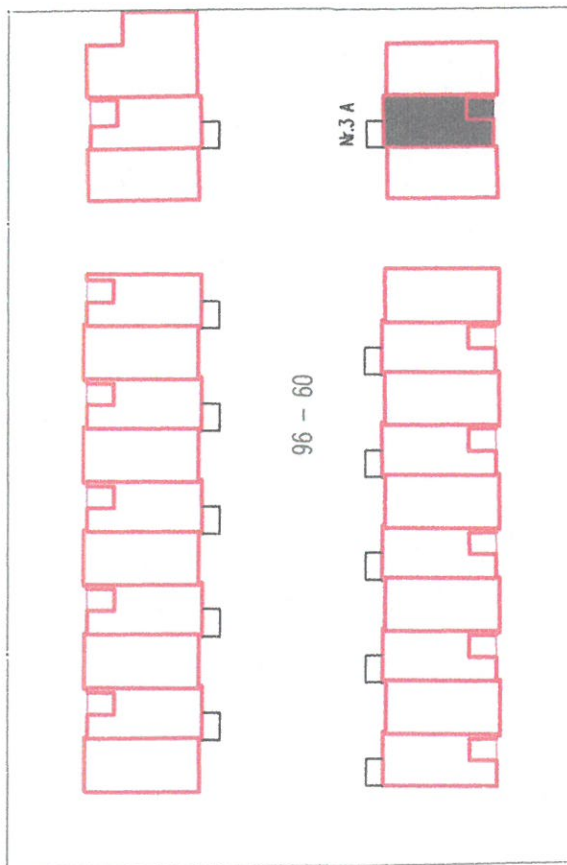
S. Sikora

NIP 952-000-83-43

05-400 Otwock, ul. Górna 16

USYTUOWANIE BUDYNKU

ul. Mikołaja Kopernika



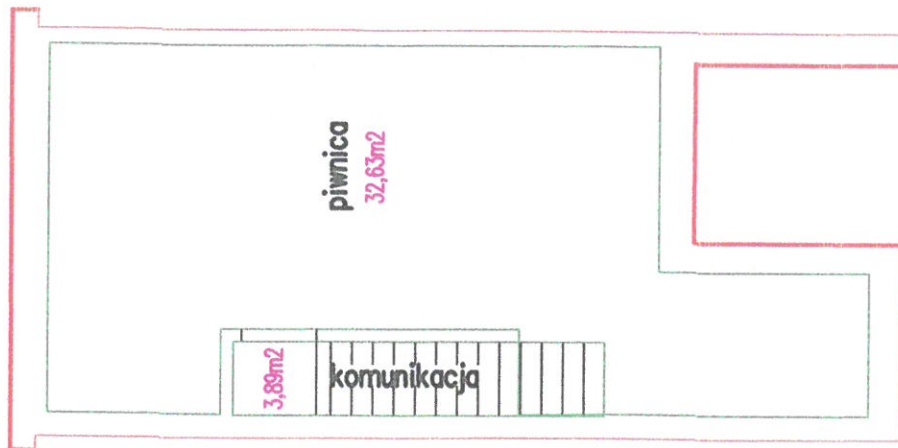
ul. Leśna

ul. Antoniego Obarskiego

Przedstawiony rzut przedstawia stan faktyczny, a po zakończeniu budowy nie zostały wprowadzone żadne zmiany. Powierzchnia użytkowa została obliczona zgodnie z rozporządzeniem Ministra Transportu Budownictwa i Gospodarki Morskiej z dn. 25 kwietnia 2012 roku tj. zgodnie z PN-ISO 9836:1997

RZUT PIWNICY

Powierzchnia użytkowa piwnicy : 36,52m²



mgr inż. geodeta
Sławomir Sikora

uprawnienia nr 13474

26.11.2020