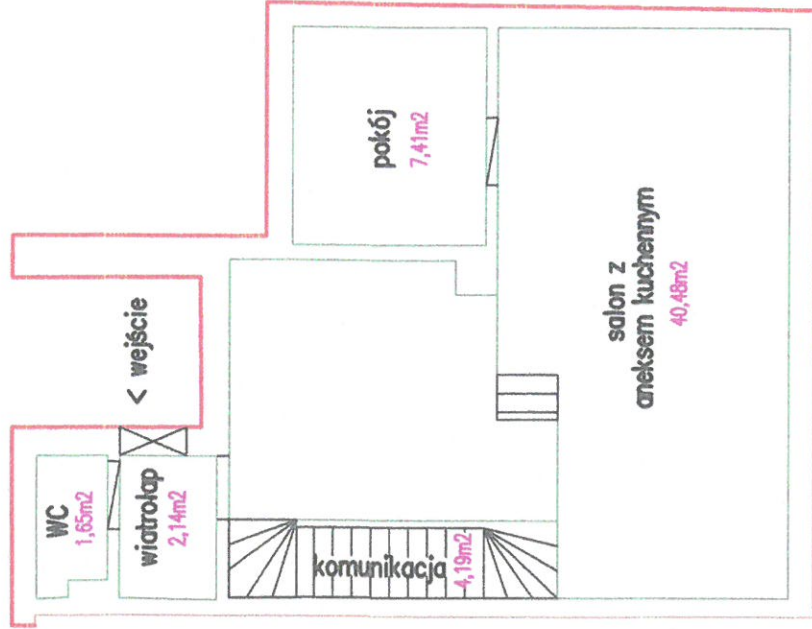


# Otwock ul.Kopemika Budynek nr 20 B

Położony na :  
dz.ew. 60 z obr. 96 – Otwock

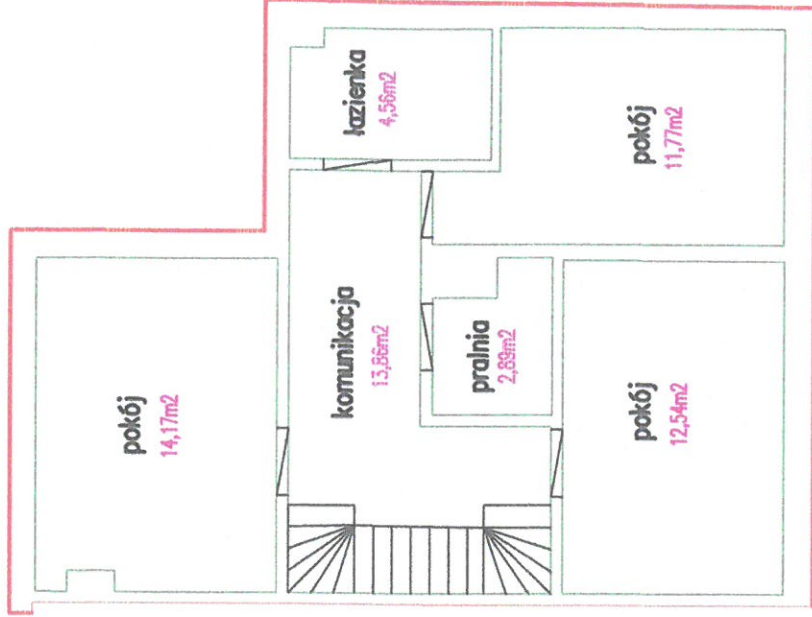
## RZUT PARTERU

Powierzchnia użytkowa parteru : 55,87m<sup>2</sup>



## RZUT 1 PIĘTRA

Powierzchnia użytkowa 1 piętra : 59,79m<sup>2</sup>



## RZUT 2 PIĘTRA

Powierzchnia użytkowa 2 piętra : 18,86m<sup>2</sup>



Przedstawiony rzut przedstawia stan faktyczny, a po zakończeniu budowy nie zostały wprowadzone żadne zmiany. Powierzchnia użytkowa została obliczona zgodnie z rozporządzeniem Ministra Transportu Budownictwa i Gospodarki Morskiej z dn. 25 kwietnia 2012 roku tj. zgodnie z PN-ISO 9836:1997

**Powierzchnia użytkowa budynku : 177,45m<sup>2</sup>**

Powierzchnia tarasu : 31,18m<sup>2</sup>  
Powierzchnia ogródka : 68,15m<sup>2</sup>

*mgr inż. geodeta*  
**Stawomir Sikora**

uprawnienia nr 13474  
*26.11.2020*

# Otwock ul. Kopemika Budynek nr 20 B

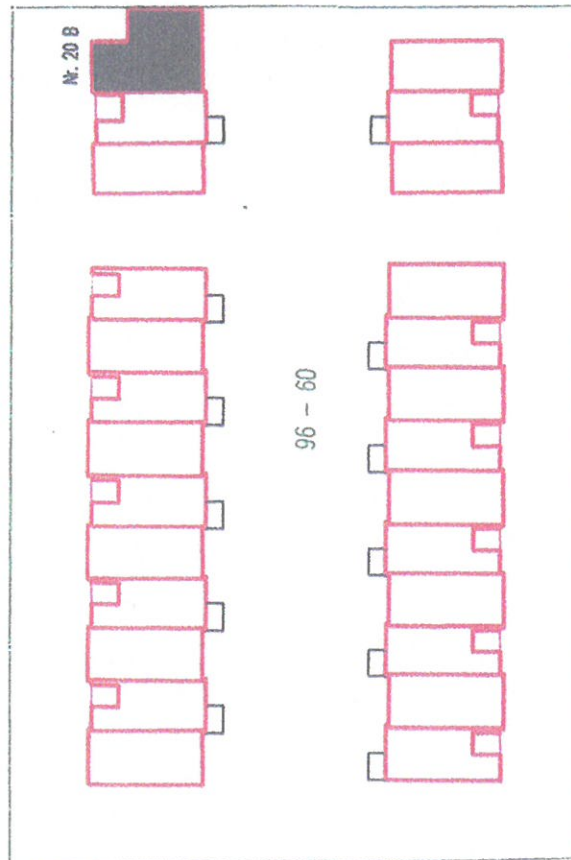
Położony na:  
dz.ew. 60 z obr. 96 - Otwock

PRZYMI. PRZEDS. GEODEZ.-KARTOGRAF.  
tel. 602 623 428  
>> **Gea** <<

S. Sikora  
NIP 952-000-83-43  
05-400 Otwock, ul. Górną 16

## USYTUOWANIE BUDYNKU

ul. Mikołaja Kopemika



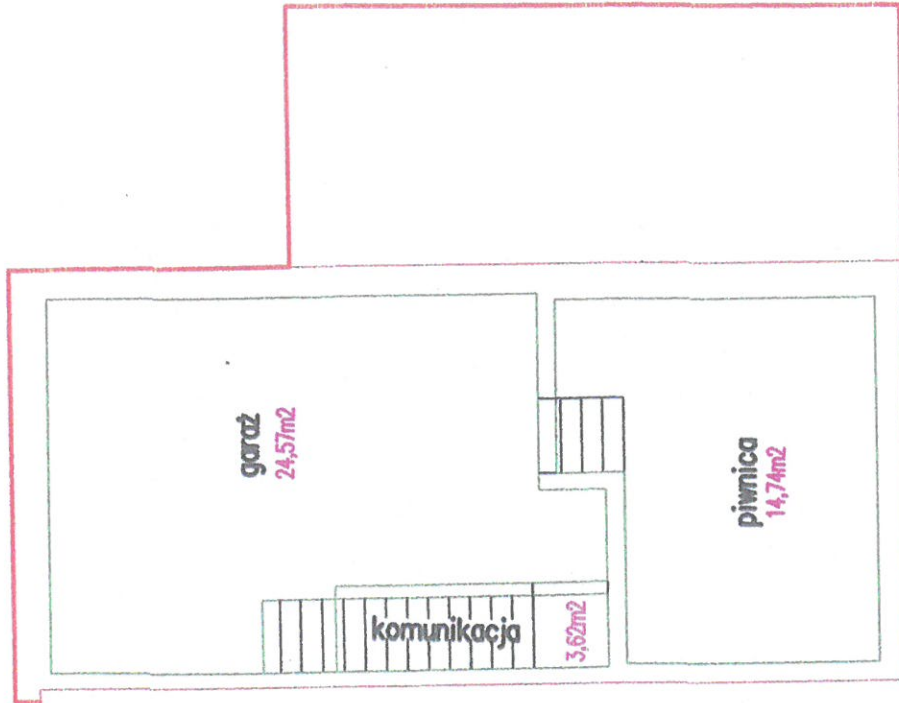
ul. Leśna

ul. Antoniego Obarskiego

Przedstawiony rzut przedstawia stan faktyczny, a po zakończeniu budowy nie zostały wprowadzone żadne zmiany. Powierzchnia użytkowa została obliczona zgodnie z rozporządzeniem Ministra Transportu Budownictwa i Gospodarki Morskiej z dn. 25 kwietnia 2012 roku tj. zgodnie z PN-ISO 9836:1997

## RZUT PIWNICY

Powierzchnia użytkowa piwnicy : 42,93m<sup>2</sup>



mgr inż. geodeta  
Sławomir Sikora  
uprawnienia nr 13474

26.11.2020