

# Otwock ul.Kopernika Budynek nr 20 A

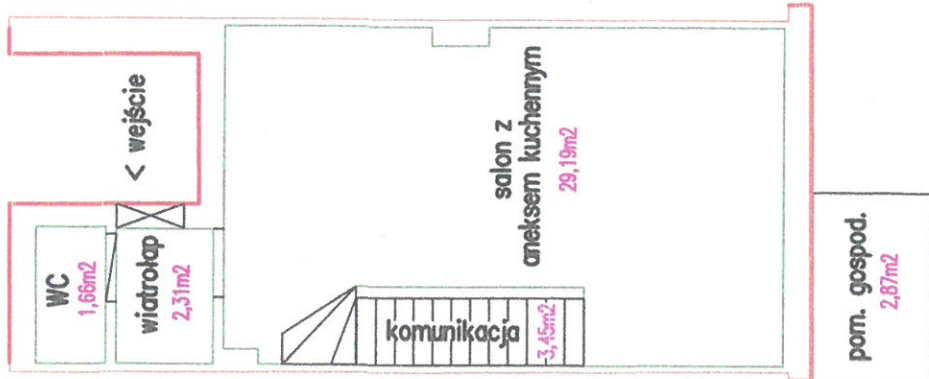
Położony na :  
dz.ew. 60 z obr. 96 – Otwock

PRZYKŁAD PRZEDS. GEODEZ.-KARTOGRAF.  
tel. 602 623 428  
>>Gea<<

S. Sikora  
NIP 952-000-83-43  
05-400 Otwock, ul. Górną 16

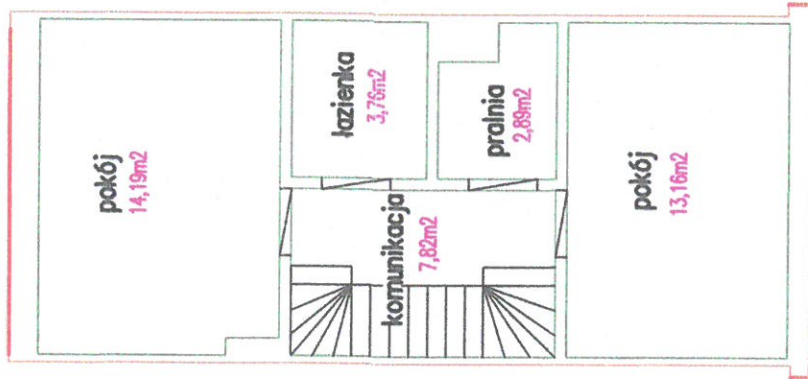
## RZUT PARTERU

Powierzchnia użytkowa parteru : 36,61m<sup>2</sup>



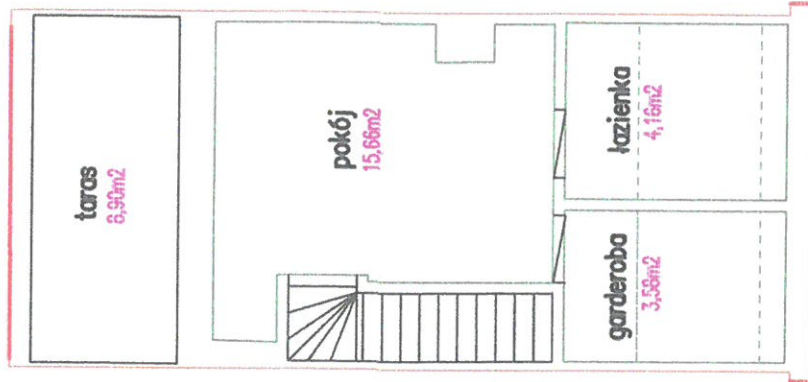
## RZUT 1 PIĘTRA

Powierzchnia użytkowa 1 piętra : 41,82m<sup>2</sup>



## RZUT 2 PIĘTRA

Powierzchnia użytkowa 2 piętra : 23,40m<sup>2</sup>



**Powierzchnia użytkowa budynku : 138,61m<sup>2</sup>**

Powierzchnia tarasu : 8,90m<sup>2</sup>

Powierzchnia ogródka : 38,63m<sup>2</sup>

Powierzchnia pom. gospodarczego : 2,87m<sup>2</sup>

mgr inż. geodeta  
Stawomir Sikora  
uprawnienia nr 13474  
26.11.2021

Przedstawiony rzut przedstawia stan faktyczny, a po zakończeniu budowy nie zostały wprowadzone żadne zmiany. Powierzchnia użytkowa została obliczona zgodnie z rozporządzeniem Ministra Transportu Budownictwa i Gospodarki Morskiej z dn. 25 kwietnia 2012 roku tj. zgodnie z PN-ISO 9836:1997

# Otwock ul. Kopernika Budynek nr 20 A

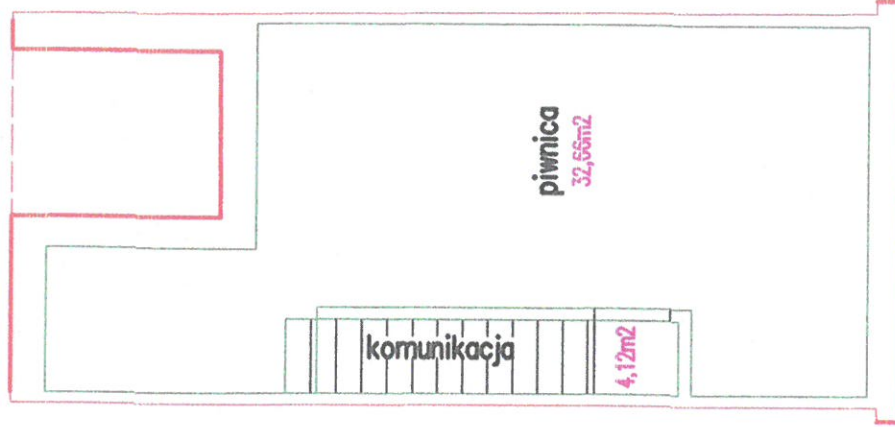
Położony na :  
dz.ew. 60 z obr. 96 – Otwock

PRYMN. PRZEDS. GEODEZ.-KARTOGRAF.  
tel. 602 623 428  
>> **Gea** <<

S. Sikora  
NIP 952-000-83-43  
05-400 Otwock, ul. Górna 16

## RZUT PIWNICY

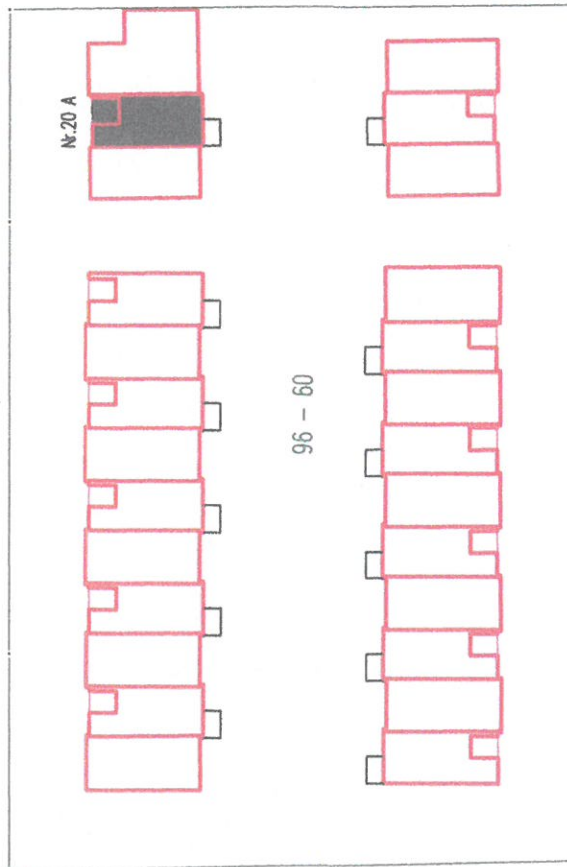
Powierzchnia użytkowa piwnicy : 36,78m<sup>2</sup>



mgr inż. Geodeta  
Stawomir Sikora  
uprawnienia nr 13474  
26.11.2020

## USYTUOWANIE BUDYNKU

ul. Mikołaja Kopernika



ul. Leśna

ul. Antoniego Obarskiego

Przedstawiony rzut przedstawia stan faktyczny, a po zakończeniu budowy nie zostały wprowadzone żadne zmiany. Powierzchnia użytkowa została obliczona zgodnie z rozporządzeniem Ministra Transportu Budownictwa i Gospodarki Morskiej z dn. 25 kwietnia 2012 roku tj. zgodnie z PN-ISO 9836:1997