

Otwock ul.Kopemika Budynek nr 20

Położony na :
dz.ew. 60 z obr. 96 – Otwock

PRYW. PRZEDS. GEODEZ.-KARTOGRAF.
tel. 602 623 428

>> **Gea** <<

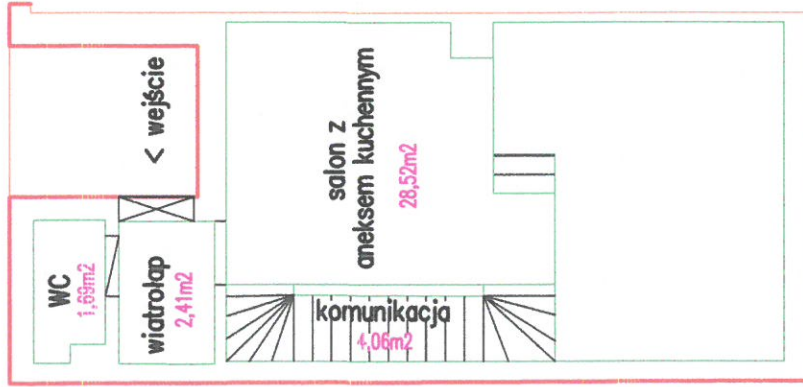
S. Sikora

NIP 952-000-83-43

05-400 Otwock, ul. Górna 16

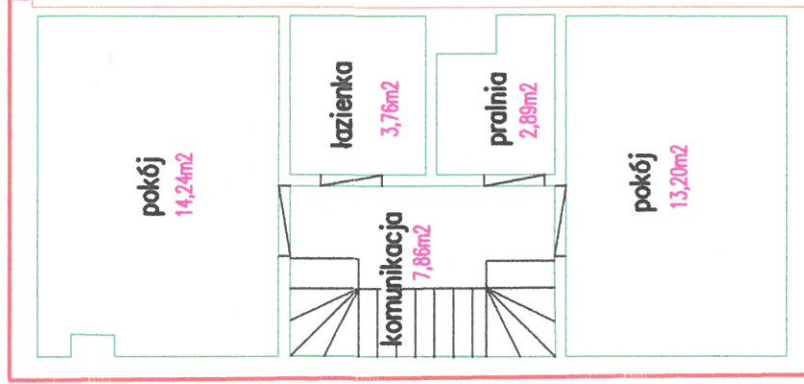
RZUT PARTERU

Powierzchnia użytkowa parteru : 36,68m²



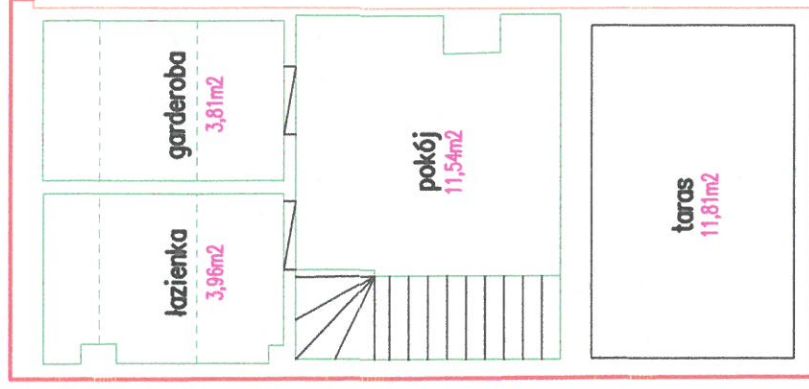
RZUT 1 PIĘTRA

Powierzchnia użytkowa 1 piętra : 41,95m²



RZUT 2 PIĘTRA

Powierzchnia użytkowa 2 piętra : 19,31m²



Przedstawiony rzut przedstawia stan faktyczny, a po zakończeniu budowy nie zostały wprowadzone żadne zmiany. Powierzchnia użytkowa została obliczona zgodnie z rozporządzeniem Ministra Transportu Budownictwa i Gospodarki Morskiej z dn. 25 kwietnia 2012 roku tj. zgodnie z PN-ISO 9836:1997

Powierzchnia użytkowa budynku : 140,83m²

Powierzchnia tarasu : 11,81m²
Powierzchnia ogródka : 90,97m²

mgr inż. Geodeta
Sławomir Sikora

uprawnienia nr 13474
26.11.2020

Otwock ul. Kopernika Budynek nr 20

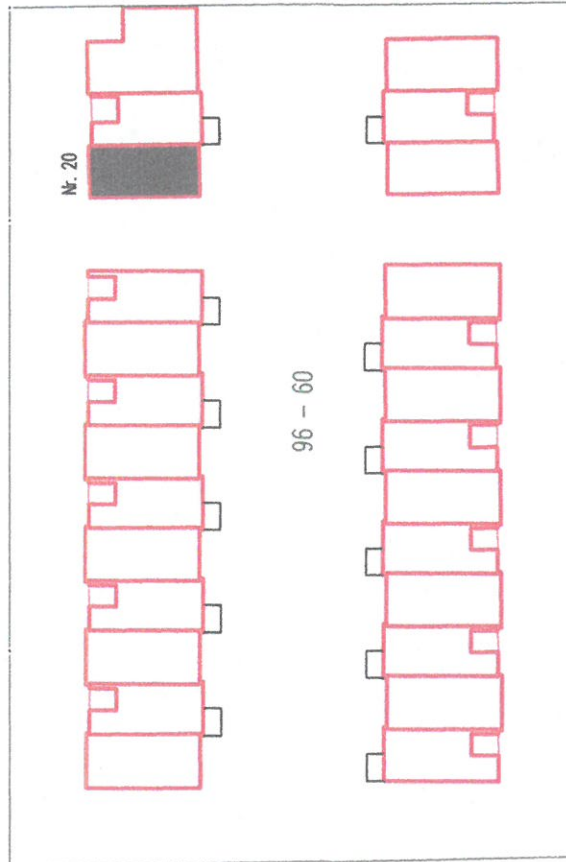
Położony na :
dz.ew. 60 z obr. 96 – Otwock

PRYN. PRZEUS. GŁOSZCZ. WYKON. GRAF.
Tel. 602 623 428
>>> **Gea** <<<
S. Sikora

NIP 952-000-83-43
05-400 Otwock, ul. Górna 16

USYTUOWANIE BUDYNKU

ul. Mikołaja Kopernika

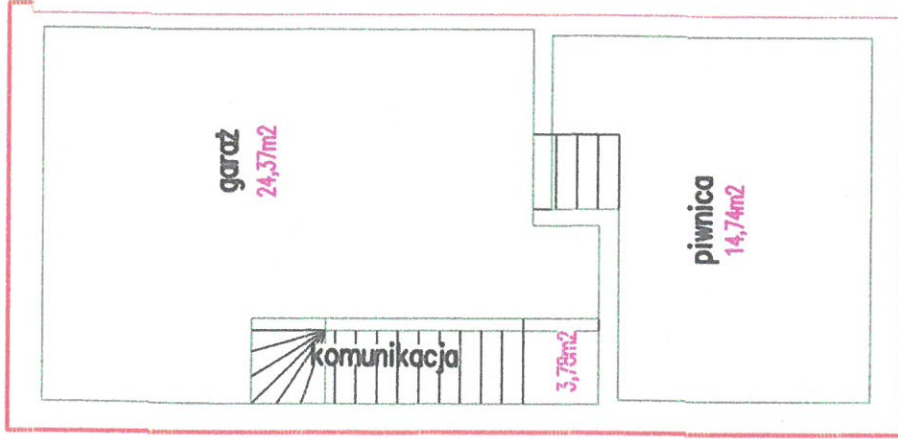


ul. Antoniego Obarskiego

Przedstawiony rzut przedstawia stan faktyczny, a po zakończeniu budowy nie zostały wprowadzone żadne zmiany. Powierzchnia użytkowa została obliczona zgodnie z rozporządzeniem Ministra Transportu Budownictwa i Gospodarki Morskiej z dn. 25 kwietnia 2012 roku tj. zgodnie z PN-ISO 9836:1997

RZUT PIWNICY

Powierzchnia użytkowa piwnicy : 42,89m²



mgr inż. *Geneta*
Sławomir Sikora
uprawnienia nr 13474
26.11.2020