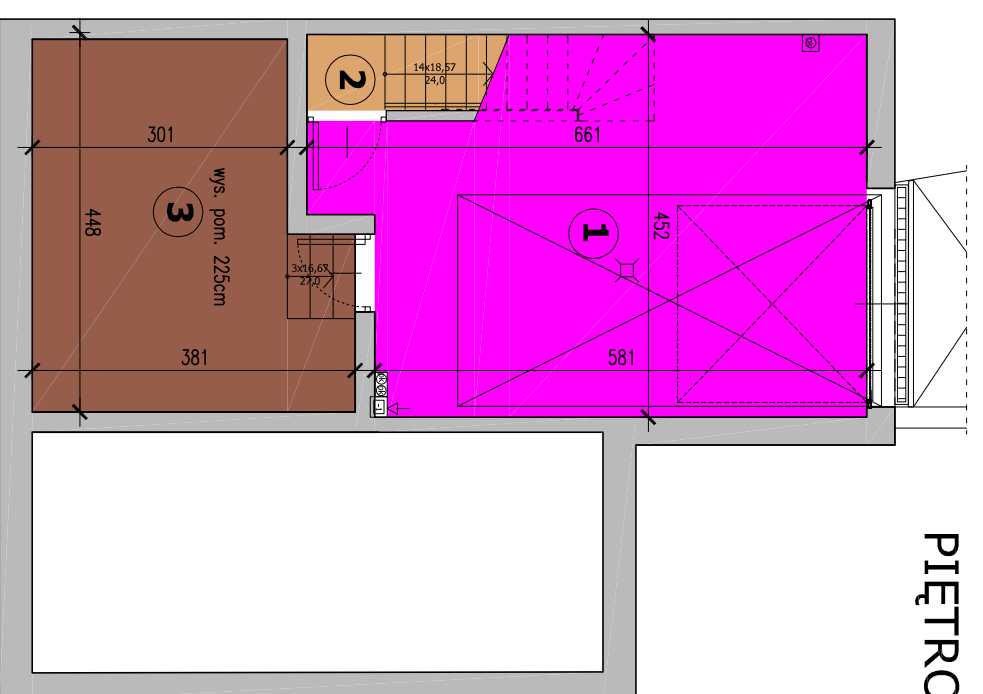
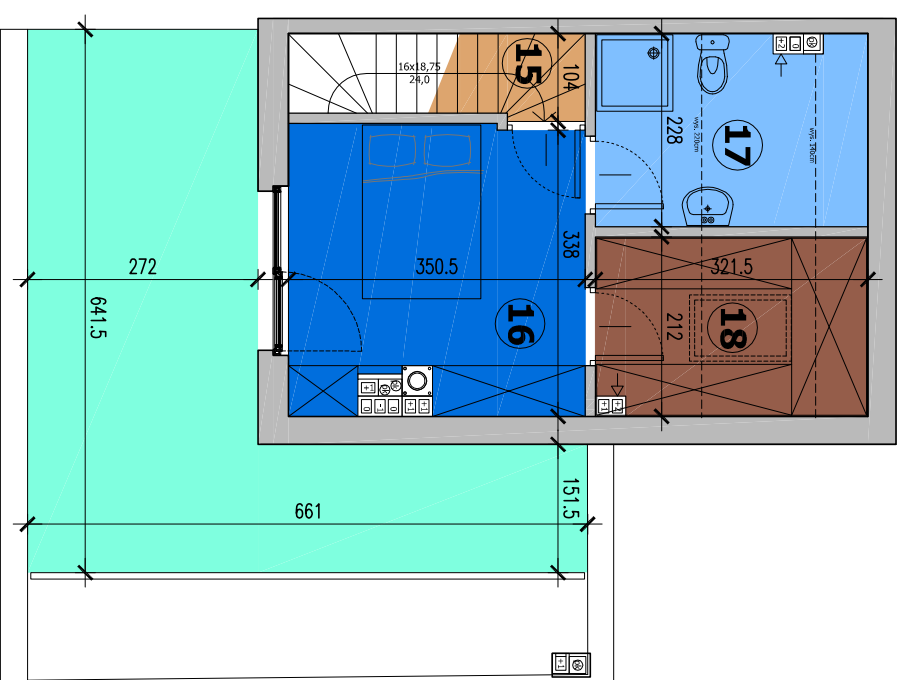
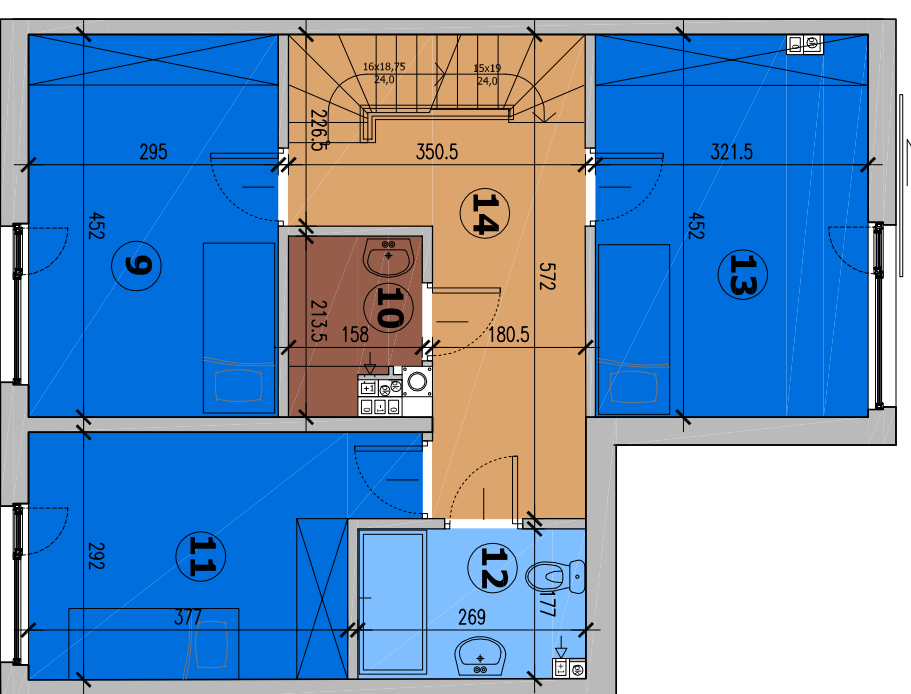
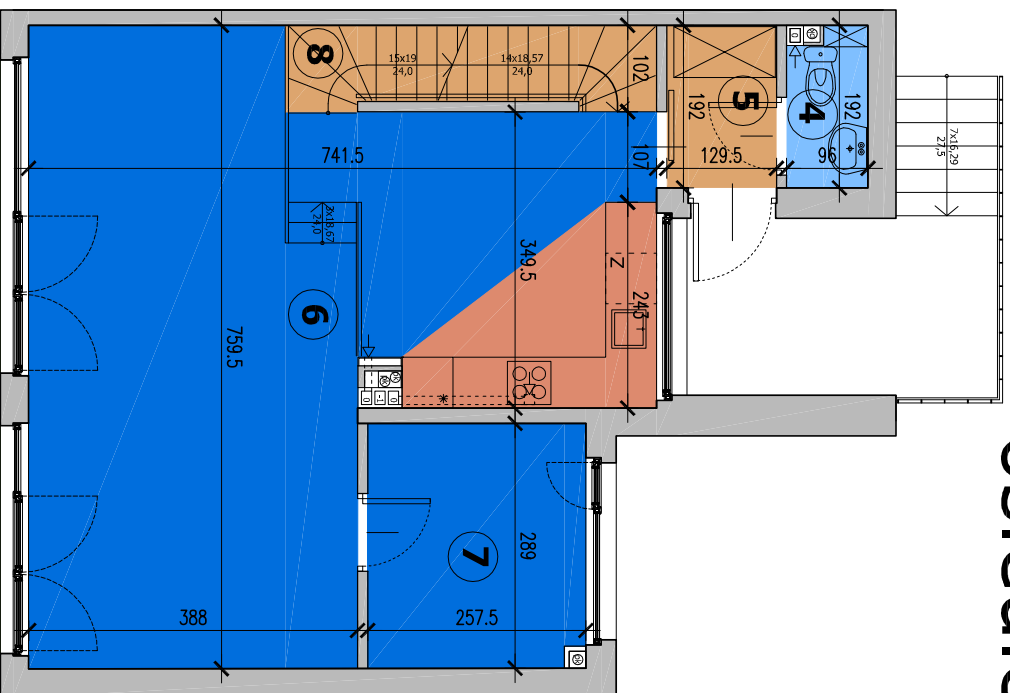


osiedle przy ulicy Leśnej

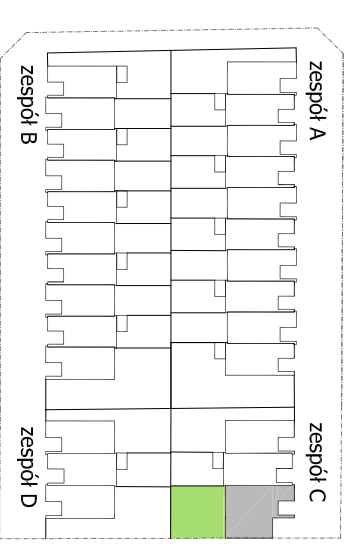


- KOMUNIKACJA
- ANEKS KUCHENNY
- POKOJE
- ŁAZIENKA/WC
- POM. POMOCNICZE
- GARAŻ
- OGRÓDEK
- TARAS

JEDNOSTKA PROJEKTOWA:

77 STUDIO 02-786 Warszawa
ul. Ż.W.M. 4 lok. 6
architektury tel. 022 6434245

INWESTOR:



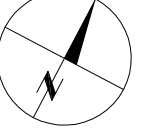
Wg normy PN-ISO 9836:1997

POWIERZCHNIA UŻYTKOWA 178,85m²

NUMER LOKALU	C3
OGRÓDEK	67,63 m ²
TARAS	23,20 m ²
1. GARAŻ	25,34 m ²
2. KOMUNIKACJA	1,90 m ²
3. PIWNICZKA	14,68 m ²
4. WC	1,65 m ²
5. WIATROLAP	2,39 m ²
6. SALON Z ANEKSEM KUCH.	40,18 m ²
7. POKÓJ	7,21 m ²
8. KOMUNIKACJA	4,00 m ²
9. POKÓJ	13,11 m ²
10. PRALNIA	2,85 m ²
11. POKÓJ	11,68 m ²
12. ŁAZIENKA	4,54 m ²
13. POKÓJ	14,20 m ²
14. KOMUNIKACJA	14,00 m ²
15. KOMUNIKACJA	1,58 m ²
16. SYPIALNIA	11,33 m ²
17. ŁAZIENKA	4,23 m ²
18. GARDEROBA	3,98 m ²

Uwaga:

Powierzchnie pomieszczeń mogą ulec zmianie do 2% przy projekcie wykonawczym i realizacji. Usytuowanie urządzeń sanitarnych może ulec zmianie podczas realizacji.



Wymiary w świetle ścian niewykończonych

PIWNICA