

osiedle przy ulicy Leśnej

JEDNOSTKA PROJEKTOWA:

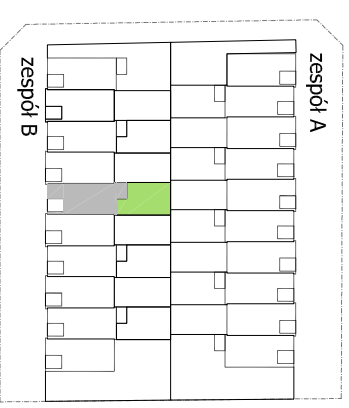
77 STUDIO

02-786 Warszawa
ul. Ż.W.M. 4 lok. 6
architektury tel. 022 6434245

INWESTOR:



MAROGOBUD



Wg normy PN-ISO 9836

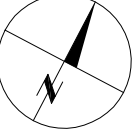
POWIERZCHNIA UŻYTKOWA Z PIWNICĄ 134,14 m²

POWIERZCHNIA UŻYTKOWA 99,28m²

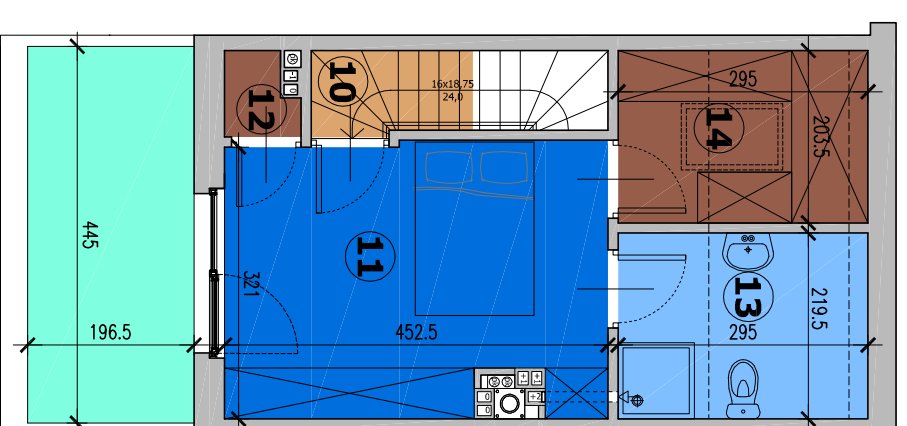
| NUMER LOKALU | B5 |
|--------------------------|---------------------|
| OGRÓDEK | 37,70m ² |
| TARAS | 8,68m ² |
| POM. GOSPODARCZE | 2,87m ² |
| 1. WIATROŁAP | 2,14m ² |
| 2. WC | 1,58m ² |
| 3. SALON Z ANEKSEM KUCH. | 29,54m ² |
| 4. KOMUNIKACJA | 1,85m ² |
| 5. KOMUNIKACJA | 7,53m ² |
| 6. POKÓJ | 12,61m ² |
| 7. PRALNIA | 2,53m ² |
| 8. ŁAZIENKA | 3,47m ² |
| 9. POKÓJ | 13,67m ² |
| 10. KOMUNIKACJA | 1,81m ² |
| 11. POKÓJ | 13,97m ² |
| 12. SCHOWEK | 0,76m ² |
| 13. ŁAZIENKA | 4,06m ² |
| 14. GARDEROBA | 3,76m ² |
| 15. PIWNICA | 34,86m ² |

Uwaga:

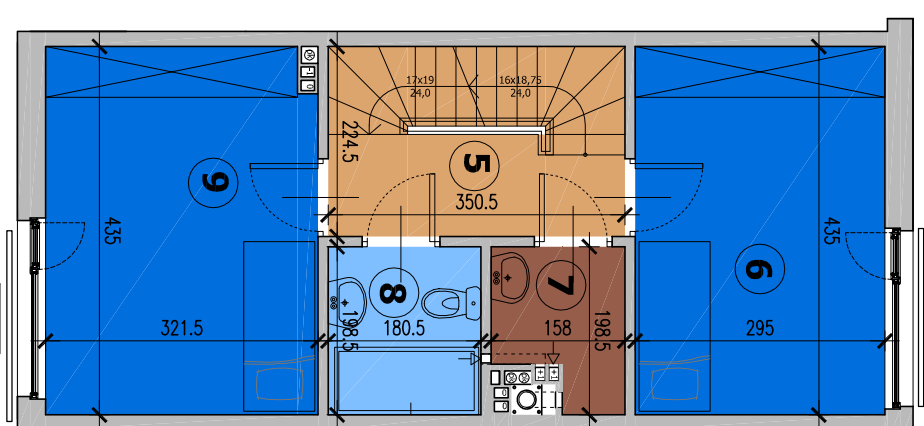
Powierzchnie pomieszczeń mogą ulec zmianie do 2% przy projekcie wykonawczym i realizacji. Usytuowanie urządzeń sanitarnych może ulec zmianie podczas realizacji.



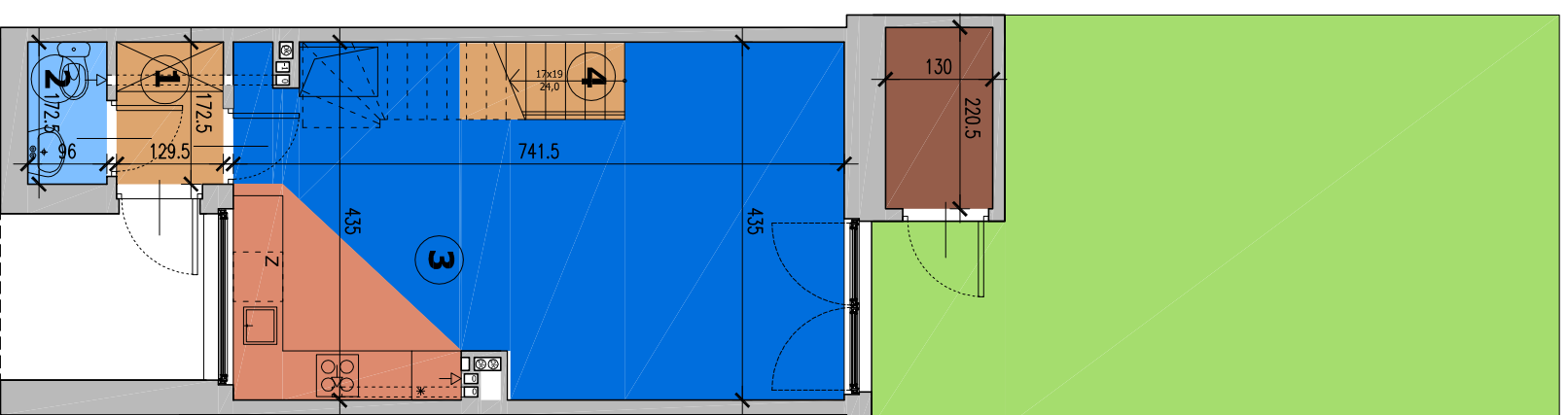
- KOMUNIKACJA
- ANEKS KUCHENNY
- POKOJE
- ŁAZIENKA / WC
- POM. POMOCNICZE
- GARAŻ
- OGRÓDEK
- TARAS



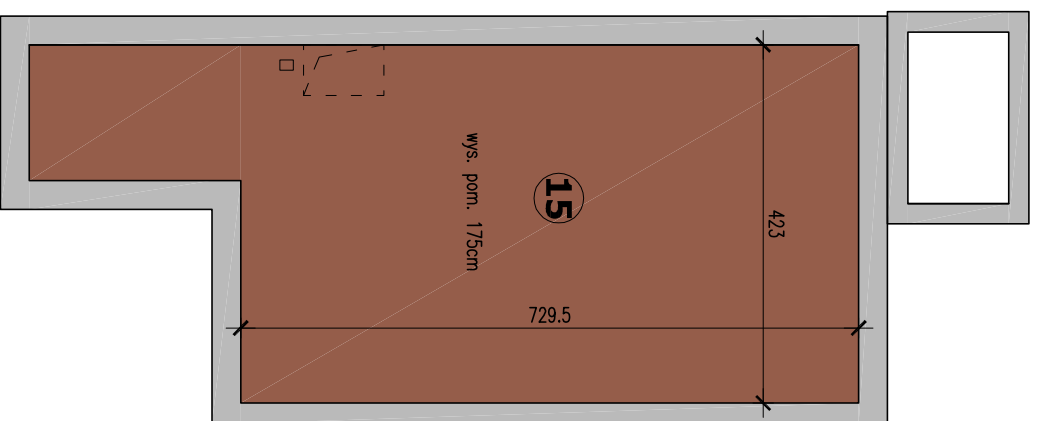
PODDASZE



PIĘTRO



PARTER



PIWNICA

Wymiary w świetle ścian niewykończonych