

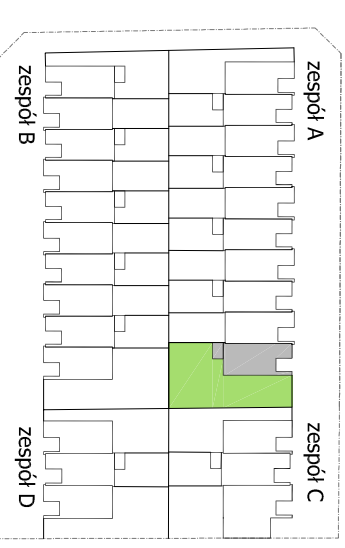
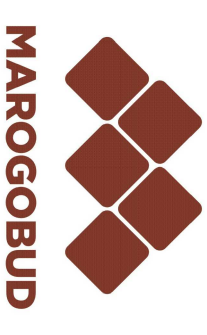
osiedle przy ulicy Leśnej

JEDNOSTKA PROJEKTOWA:

77 STUDIO

02-786 Warszawa
ul. Ż.W.M., 4 lok. 6
architektury tel. 022 6434245

INWESTOR:

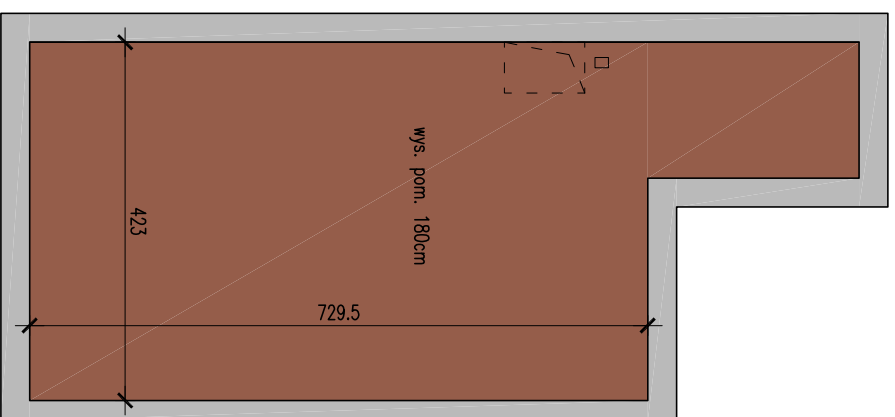
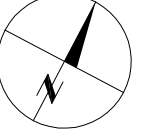


Wg normy PN-ISO 9836:1997

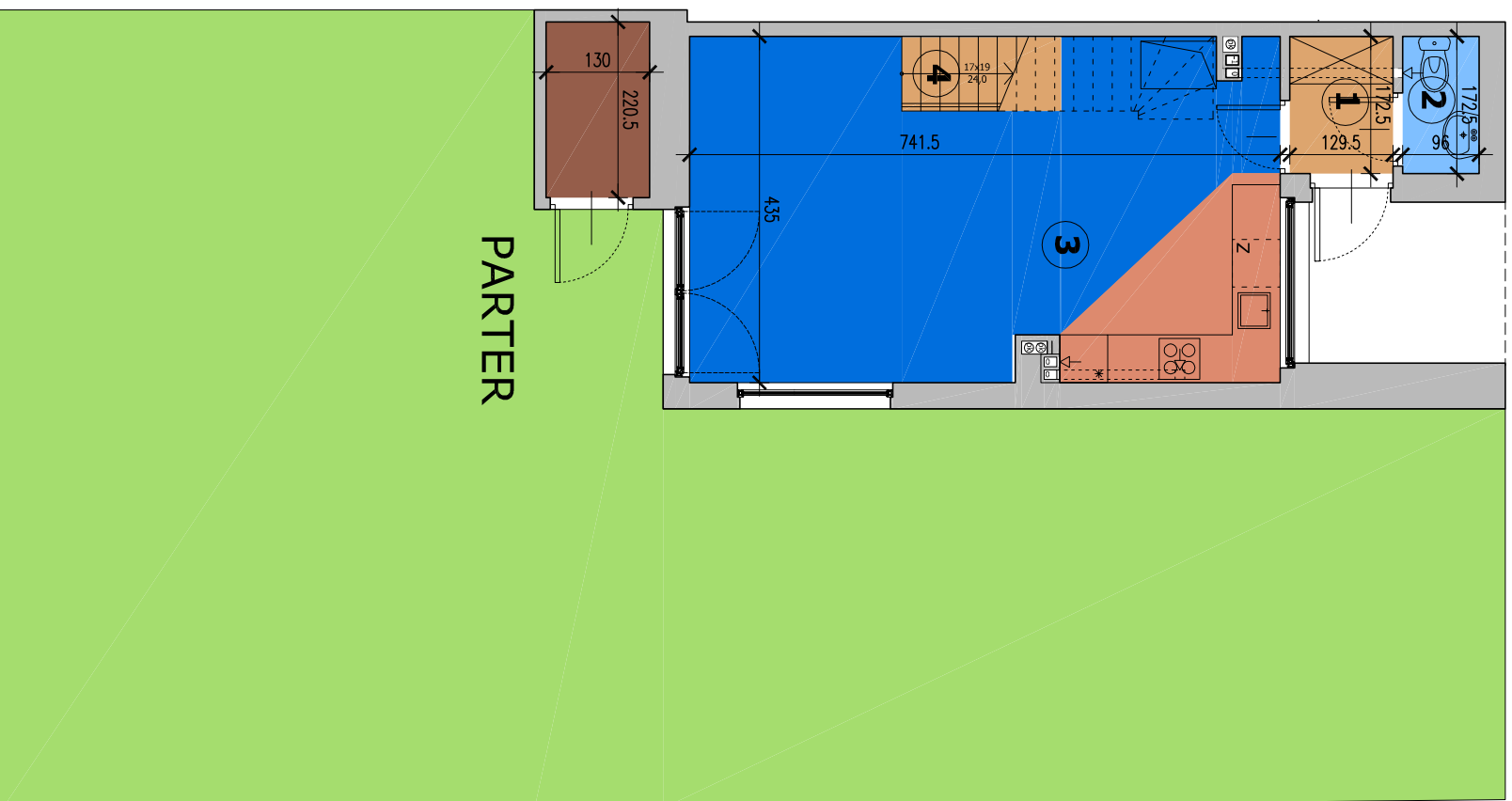
POWIERZCHNIA UŻYTKOWA	99,28 m ²
NUMER LOKALU	A10
OGRÓDEK	132,45m ²
TARAS	8,68m ²
POM.GOSPODARCZE	2,87m ²
1. WIATROLAP	2,14m ²
2. WC	1,58m ²
3. SALON Z ANEKSEM KUCH.	29,54m ²
4. KOMUNIKACJA	1,85m ²
5. KOMUNIKACJA	7,53m ²
6. POKÓJ	12,61m ²
7. PRAŁNIA	2,53m ²
8. ŁAZIENKA	3,47m ²
9. POKÓJ	13,67m ²
10. KOMUNIKACJA	1,81m ²
11. POKÓJ	13,97m ²
12. SCHOWEK	0,76m ²
13. ŁAZIENKA	4,06m ²
14. GARDEROBA	3,76m ²
POM. DODATKOWE	34,86m ²

Uwaga:

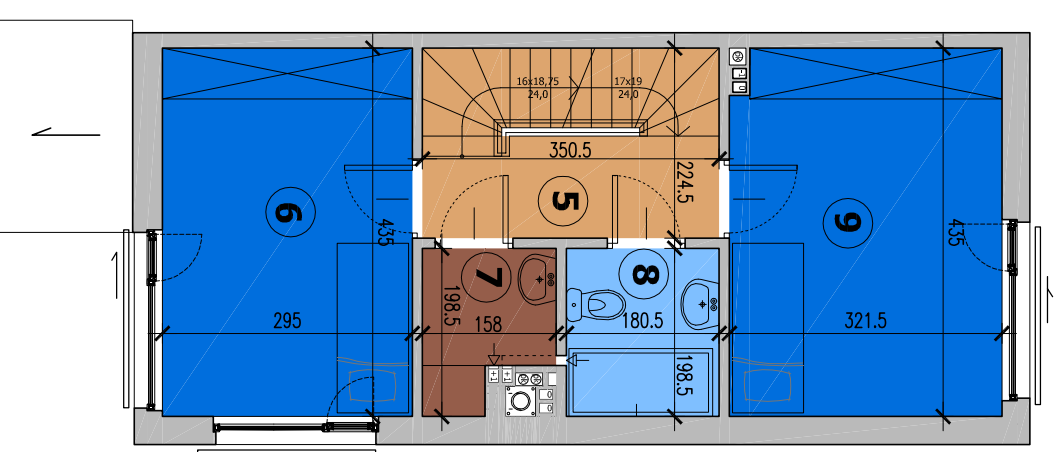
Powierzchnie pomieszczeń mogą ulec zmianie do 2% przy projekcie wykonawczym i realizacji.
Usytuowanie urządzeń sanitarnych może ulec zmianie podczas realizacji.



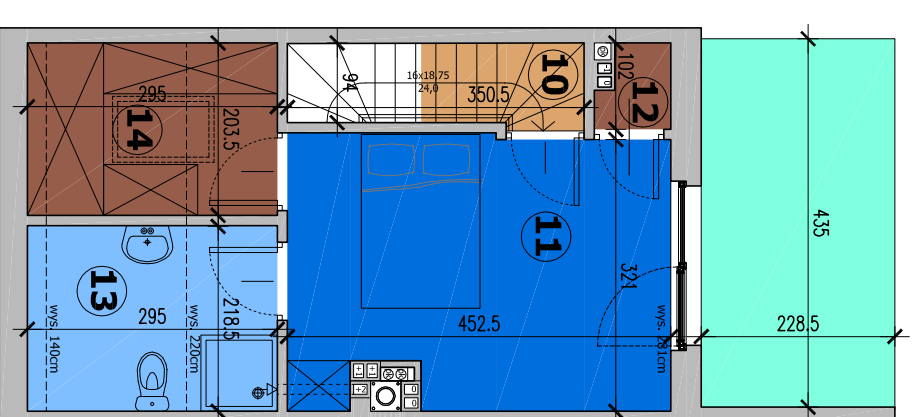
POMIESZCZENIE DODATKOWE



PARTER



PIĘTRO



PODDASZE

- KOMUNIKACJA
- ANEKS KUCHENNY
- POKOJE
- ŁAZIENKA/WC
- POM.POMOCNICZE
- GARAŻ
- OGRÓDEK
- TARAS

Wymiary w świetle ścian niewykończonych